



1 Westen Cabo de Sao Vicente, Portugal, Festland  
Koordinaten: 37°01'21" N 08°59'48" W



2 Westen Punta de Tarifa, Spanien, Festland  
Koordinaten: 36°00'24" N 05°36'29" W

## Extrempunkte Europas

16 relevante Standorte im Norden, Süden, Osten und Westen

Europa, die mit der weiten Sicht.

abgeleitet aus dem Altgriechischen

In der BURN-IN Dezember Ausstellung **Extrempunkte Europas** geocodiert die österreichische Malerin und Bildhauerin Sigrid Jonak 16 für sie höchst relevante Standorte und zeigt in einer von unterschiedlichsten Stilen geprägten Serie, die reizvolle Schönheit und Schroffheit der geografischen Endpunkte unseres Kontinents. Egal ob am Festland oder auf einer Insel, ob im Norden, Süden, Osten oder Westen liegend, wählte die Niederösterreicherin Endpunkte, die von zerklüfteten Steinformationen, Wind, Wetter und jahrhundertealten Geschichte geprägt sind. Jonak interpretiert diese in verschiedensten Techniken der Acrylmalerei und **implementiert** die dazugehörigen **Koordinaten** als besonderes Spezifikum **direkt aufs Kunstwerk**.

Die Extrempunkte Europas sind das zweite große „Standortprojekt“ der Künstlerin. Begonnen hat sie mit dem Zyklus „Stand-Ort - über den

„Dächern Wiens“, der zwischen 2015 und 2018 entstand und bei Quo vadis, dem offenen Begegnungs- und Informationszentrum im Herzen Wiens, präsentiert wurde.

Mit dem Europaprojekt begab sich Jonak auf völlig neues internationales Terrain und suchte nicht nur nach den vier klassisch publizierten Hotspots, sondern vervollkommnete diese mit zwölf weiteren, für sie relevanten, Extrempunkten.

Der große Geistesblitz ereignete sich während einer Griechenlandreise auf der Insel Gavdos, dem südlichsten Punkt Europas. Dort, am Strand sitzend, Gesteinsformationen und Landzunge beobachtend und die Gewalt des Meeres inhalierend, begann die enorme Faszination und Identifikation mit dem Projekt.

Jonak überschritt dabei nicht nur regionale, sondern vor allem auch künstlerische Grenzen und gestaltete zwischen 2018-2019 sechzehn höchst unterschiedliche Kunstwerke in erstaunlich verschiedenartigen Stilen und Farbkompositionen.

Das Projekt überzeugt auch durch die umfassende Recherchearbeit. Diese offenbarte die wechselnden historischen, politischen und weltanschaulichen Veränderungen und deren Dynamik von Entwicklungen, die diese Extrempunkte zwangsläufig, nicht nur in der brisanten Gegenwart, mit sich bringen.



3 Westen Kap Tourinán, Spanien, Festland  
Koordinaten: 43°03'11" N 09°17'56" W

19. Dezember 2019, 19:00 Uhr [Weitere Infos auf burn-in.at](#)

**Lesung**

Dr. Gerhard Jelinek, österreichischer Journalist, Fernsehmoderator und Buchautor, liest aus seinem aktuellen Buch **„Neue Zeit 1919: Ein Jahr zwischen Hoffnung und Entsetzen“** und schildert in leuchtenden Farben über ein Jahr zwischen Zuversicht und Ungewissheit, Freude und Leid, Hoffnung und Entsetzen.

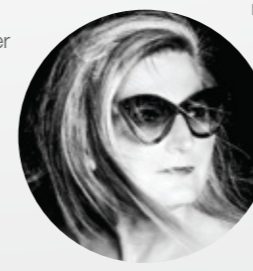
## #KunstTransfer

**Extrempunkte Europas.** BURN-IN lernte Sigrid Jonak bereits 2012 in ihrem Atelier SJ in der Fußgängerzone in Mödling kennen und präsentierte seinerzeit die innovativen Fassadenbespielungen zu unserem Fokusthema Kunst am Bau und Kunst-Branding. 2019 präsentierte die Künstlerin ihr ausgereiftes Kunst-Koordinaten Projekt und überzeugte damit BURN-IN.

**Unbändige Reiselust, Kunst und Kugelkoordinaten.** Reisen bildet, lautet ein stark verkürztes Zitat von Goethe. Neue Hirnstudien belegen darüber hinaus, dass sich das Einlassen mit neuen Ländern und Kulturen auch positiv auf unser Hirn und unser Verhalten auswirkt. Mark Twain erkannte das intuitiv bereits vor mehr als 100 Jahren und schrieb: „Reisen ist tödlich für Vorurteile“. Welch perfektes Zusammenspiel also, wenn wir uns unserer unbändigen Reiselust hingeben und gleichzeitig unbewusst für ein besseres Miteinander lernen.

Jonaks Werksserie von den Extrempunkten Europas, die sie auf der Landkarte visualisiert finden, passt da perfekt ins Bild, bewegt sie sich doch außerhalb der klassischen touristischen Trampelpfade. Ungestört inhaliert die Künstlerin die Atmosphäre, verarbeitet ihre gewonnenen Eindrücke mit allen Sinnen und transferiert diese geocodiert und mit höchster Sensibilität direkt auf die Leinwand.

Ein überaus sinnliches Vergnügen mit Tiefgang.



Sonja Dolzer | BURN-IN Galerie

### Dolzer & Partner OG

**Wien** Galerie & Agentur  
Argentinierstraße 53 | 1040 Wien  
+43 1 364 93 16 | art@burn-in.at | burn-in.at

**Linz** Zentrale  
Beutlmayrweg 3 | 4020 Linz  
+43 732 680 391 | office@burn-in.at | burn-in.at



4 Norden Nordkap, Norwegen, Festland  
Koordinaten: 71°10'21" N 25°47'04" O

### BURN-IN Galerie.Agentur

Die zeitgenössische BURN-IN Galerie kreiert und managt eindrucksvolle Ausstellungen zu relevanten Themen. Die interdisziplinäre Agentur erarbeitet für Unternehmen und Kunstschaffende maßgeschneiderte Branding- und Kommunikationsprojekte und setzt auf strategisches Management und Marketing gepaart mit künstlerischer Intervention.

Das Resultat: Ein authentisches Gesamtbild, das emotionalisiert, Aufmerksamkeit erregt und sinnstiftende Werte schafft.

Investieren Sie in Nachhaltiges, Einzigartiges. Ihr Auftrag ist unsere Mission.

BURN-IN, wir brennen für Kunst.

**Öffnungszeiten**  
Di - Fr: 10-12 Uhr 13-18 Uhr  
Sa: 7.12.19 10-15 Uhr  
14.12.19 10-15 Uhr  
21.12.19 10-15 Uhr

**zündender Transfer**

**BURN-IN®**

## Extrempunkte Europas

BURN-IN Galerie, Wien  
Ausstellung 3. bis 21. Dezember 2019  
Vernissage 3. Dezember 2019, 19:00 Uhr  
Lesung 19. Dezember 2019, 19:00 Uhr



5 Osten Kap Fligely, Franz-Josef-Land, Russland, Insel  
Koordinaten: 81°50'35" N 59°14'22" O

EINLADUNG



# Sigrid Jonak

Die österreichische Malerin und Bildhauerin wurde 1961 in Wien geboren und lebt und arbeitet in Niederösterreich.

Jonak stammt aus einer höchst musikalischen Familie. Ihr Vater war Musiker und Dirigent, ihre Mutter Opernsängerin. Bereits mit 13 Jahren begann das außerordentliche Studium bei Frau Prof. Matekja-Felden und zwei Jahre später bei Prof. Martinz (Aktzeichnung).

- Absolventin der Kunstgewerbeschule Wien
- seit 1984 freischaffende Künstlerin
- seit 1981 diverse Ausstellungen, Kunstprojekte, Wettbewerbe und Charities in Österreich
- Highlight: 9/2018 Ausstellung STAND-ORT | Quo Vadis, Wien
- 2004-2014 SJ Atelier in der Fußgängerzone von Mödling | gesundheitliche Probleme erfordern einen zeitweiligen Rückzug
- 2015 Eröffnung des neuen Ateliers SJ und der Werkstatt für Malerei in Wiener Neudorf
- Künstlerische Leiterin bei Kunstkursen und -workshops
- Malunterricht für Einzelpersonen

**Philosophie und Charakteristik.** In den Arbeiten Sigrid Jonaks sieht man, dass sie sich in ihren Kompositionen keinerlei zeitgeistiger Modalitäten unterwirft. Konkrete und abstrakte Elemente fließen in ihre Arbeiten ein. Man spürt förmlich ihre Freude am Experimentieren, an der Weiterentwicklung und Verfeinerung ihrer Technik. Diese handwerkliche Fähigkeit in Kombination mit dem schöpferischen, künstlerischen Akt ermöglicht stets neue Herangehensweisen zu relevanten Themen und deren innovative Interpretation.

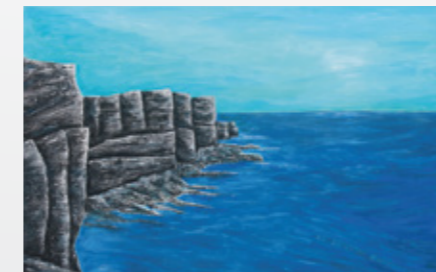
Ihre Bilder werden, bewusst und gewollt, in verschiedenen Techniken der Acrylmalerei umgesetzt und leben von der Vielfalt an Stilen und Ausdrucksformen. Durch die unterschiedlichen Malweisen und Farbgebungen beginnt scheinbar allzu Bekanntes völlig neu zu leuchten und zu schwingen.



6 Westen Ilhéu do Monchique, Azoren, Portugal, Insel  
Koordinaten: 39°29'43" N 31°16'30" W



7 Norden Rossoya, Spitzbergen, Norwegen, Insel  
Koordinaten: 66°24'00" N 12°49'60" O



8 Norden Latrabjarg, Island, Insel  
Koordinaten: 65°30'00" N 24°32'00" W



9 Norden Kinnarodden, Norwegen, Festland  
Koordinaten: 71°07'59" N 27°38'49" O